

2022학년도 Y형 폴리매스 인재 핵심역량 정기진단 안내



영남대학교
Yeungnam University

‘Y형 폴리매스 인재’란

경계를 허물고 지식과 경험을 연결·통섭하는 창의혁신인재



Y형 폴리매스 인재 5대 핵심역량별 진단내용

인재상	핵심역량	측정내용
공(共)성	이타적 협업역량	<ul style="list-style-type: none"> 타인과의 긍정적인 관계를 유지, 협력하며, 소속된 조직에서 책임감 있는 행동을 통해 개인과 공동의 목표를 달성할 수 있는 역량
인성	화합적 인성역량	<ul style="list-style-type: none"> 자기성찰과 관리를 통해 내면의 미(美)를 갖추고, 이를 바탕으로 주위 환경에 긍정적인 영향을 주는 역량
창의성	융복합적 창의역량	<ul style="list-style-type: none"> 다양한 지식을 습득, 가공하여 새로운 지식을 창출하고, 새로운 아이디어와 문제해결에 적용하는 역량
진취성	글로벌 진취역량	<ul style="list-style-type: none"> 주도성을 갖고 적극적으로 도전하며, 국제적 감각을 발휘하는 역량, 외국어 소통능력
전문성	실용적 전문역량	<ul style="list-style-type: none"> 전공에 대한 자부심과 전문지식 함양, 사회적 요구에 부합되는 전문지식 활용 능력

Y형 폴리매스 인재 2022학년도 정기진단 참여 안내 및 방법



진단기간: 2022년 11월 1일(화) ~ 2023년 1월 31일(화)

- 정기진단은 학년도마다 11월~1월 실시(연 1회)



참여대상: 우리 대학 재학생 전체

- 2022학년도 신입생(입학 초) 진단에 참여한 1학년 학생도 정기진단에 참여하여야 함
- 핵심역량 정기진단 미참여 시 학년도 말 실시하는 'Y마일리지 장학' 대상에서 제외



참여방법: '어울림' - '핵심역량 진단' 에서 자기보고식 평가



어울림 바로가기!



Y형 폴리매스 인재 5대 핵심역량 진단 참여 안내 및 방법

① PC 버전

어울림 웹사이트 접속(<https://join.yu.ac.kr>) → '핵심역량 진단' 클릭

The screenshot shows the Yeungnam University website. The top navigation bar includes links for '대학소개' (University Introduction), '입학' (Admission), '대학대학원' (Undergraduate/Graduate), '연구산학' (Research/Industry), '학사' (Academics), '대학생활' (University Life), and '개교 75주년 기념 사업' (75th Anniversary Project). The '입학' (Admission) link is highlighted with a red box and a red arrow. Below the navigation bar, there is a section for 'YU 학사안내' (YU Academic Announcement) with a list of dates and events. The '입학정보 (여울림)' link is also highlighted with a red box.

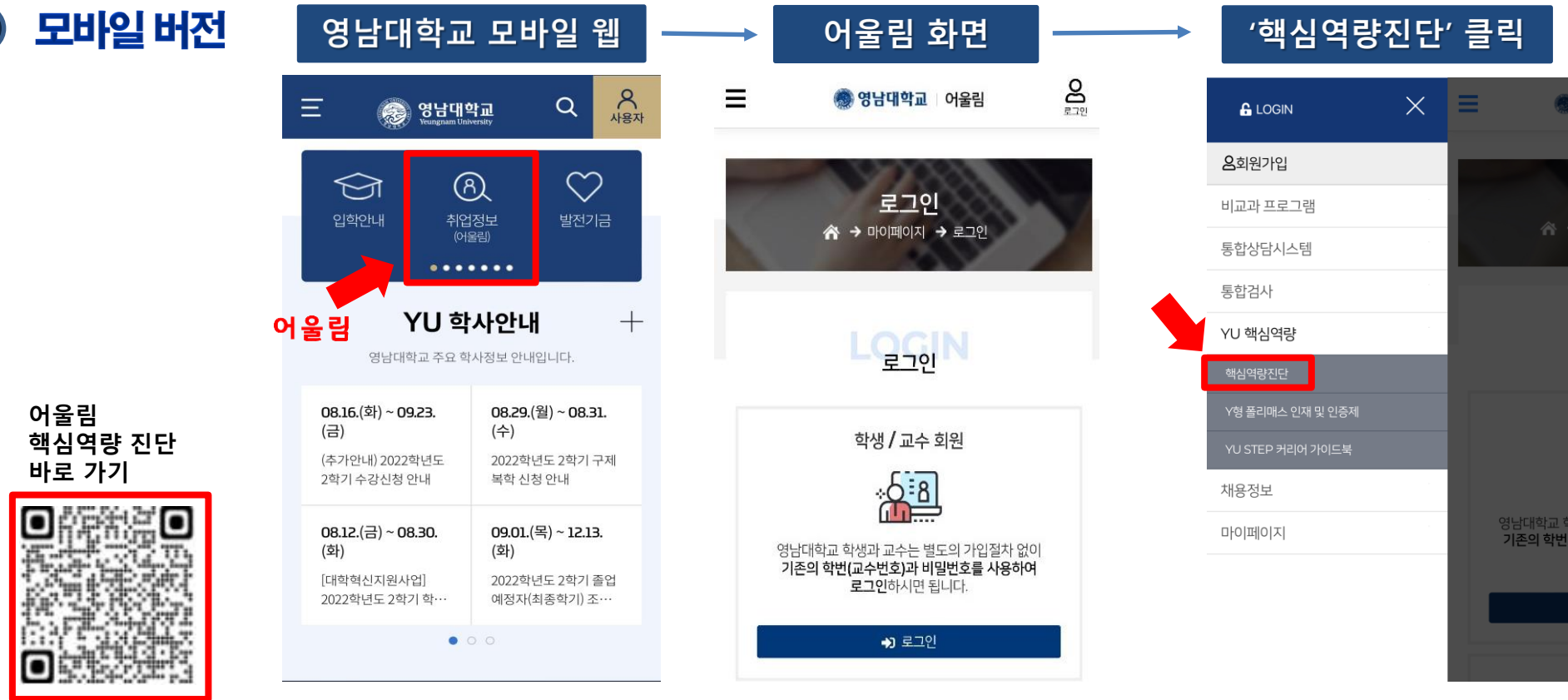


The screenshot shows the '어울림' (Join) website. The top navigation bar includes links for '영남대학교' (Yeungnam University), '어울림' (Join), '비교과 프로그램' (Interdisciplinary Program), '통합상담시스템' (Integrated Counseling System), '통합검사' (Integrated Test), 'YU 핵심역량' (YU Core Competency), '채용정보' (Recruitment Information), and '마이페이지' (My Page). The 'YU 핵심역량' link is highlighted with a red box and a red arrow. Below the navigation bar, there is a section for 'YU 핵심역량' (YU Core Competency) with a list of links. The '핵심역량진단' (Core Competency Diagnosis) link is highlighted with a red box.

※ 포털시스템에 로그인을 하고 Y형 폴리매스 인재 5대 핵심역량 진단을 진행해 주세요!

Y형 폴리매스 인재 5대 핵심역량 진단 참여 안내 및 방법

② 모바일 버전



※ 포털시스템에 로그인 후 Y형 폴리매스 인재 5대 핵심역량 진단을 진행해 주세요!

Y형 폴리매스 인재 5대 핵심역량 진단 참여하기 1

핵심역량 진단을 통해...

첫째. 미래 사회인으로서 갖추어야 하는 핵심적인 역량을 재학기간동안 정기적으로 진단하여 학생 스스로 역량 향상 정도를 점검할 수 있도록 한다.

둘째. 대학은 학생들에게 역량 기반의 교육과정 및 맞춤형 교육 프로그램을 제공할 수 있다.



정기진단 기간 중에는 상시진단을 제공하지 않습니다.

핵심역량 정기진단

2022학년도 핵심역량 정기진단

진단기간: 2022.11.01 ~ 2023.01.31.

진단하기

진단결과보기

핵심역량 상시진단

핵심역량 상시진단을 통해 언제든지 자신의 역량을 진단하고 결과를 볼 수 있습니다

상시진단 하기

진단결과보기

Y형 폴리매스 인재 5대 핵심역량 진단 참여하기 2

핵심역량 진단



번호	진단명	5대 핵심역량	① 확인	진단기간	진단상태
1	2022 핵심역량 정기진단	이타적협업역량		2022.11.01~2023.01.31	③ 진단완료
2	2022 핵심역량 정기진단	화합적인성역량		2022.11.01~2023.01.31	역량별로 하나씩 진단 참여 진단 후 제출 완료 시 '진단완료'로 표시됨
3	2022 핵심역량 정기진단	융복합적창의역량		2022.11.01~2023.01.31	
4	2022 핵심역량 정기진단	글로벌진취역량		2022.11.01~2023.01.31	
5	2022 핵심역량 정기진단	실용적전문역량		2022.11.01~2023.01.31	

② 진단하기 클릭



④ 5대 핵심역량 모두 진단에 참여한 후 결과 확인하기

Y형 폴리매스 인재 5대 핵심역량 진단 참여하기 3

■ 진단화면 예시

Y형 폴리매스 인재 핵심역량 진단

안내	진단	결과
----	----	----

☒ **공(共)성 - 이타적 협업역량**

문항	내용	전혀 그렇지 않다	약간 그렇지 않다	보통이다	약간 그렇다	매우 그렇다
1	나는 어떤 사람에 대해 화가 났을 때 잠시라도 그의 입장에 서보려고 노력한다.	○	○	○	○	○
2	나는 무언가를 하기 전에 동료들이 어떻게 느낄지 생각해 보려고 노력한다.	○	○	○	○	○
3	나는 문제를 해결하기 위해 나와 상대방의 의견에서 일치점과 차이점을 모두 고려한다.	○	○	○	○	○
4	나를 화나게 하는 사람이 있을 때 그의 입장에서 이해하려고 노력한다.	○	○	○	○	○
5	나는 어떤 결정에 이를 수 있도록 상대방의 의견과 내 의견을 종합하려고 노력한다.	○	○	○	○	○

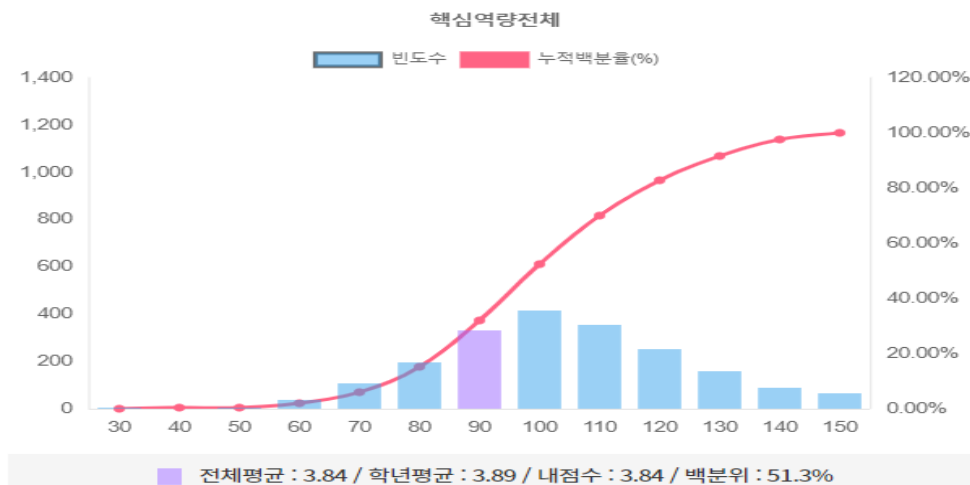
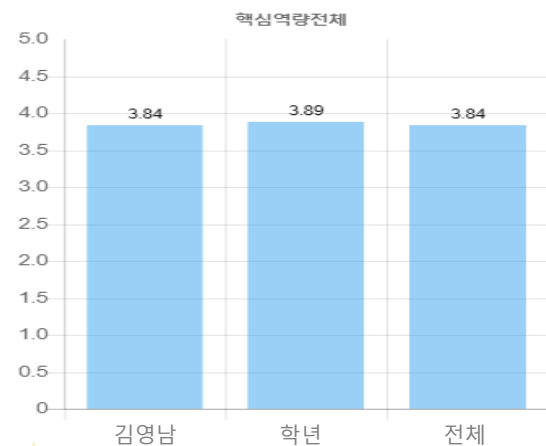
※ **공성(이타적 협업역량) → 인성(화합적 인성역량) → 창의성(융복합적 창의역량) → 진취성(글로벌 진취역량) → 전문성(실용적 전문역량)** 순서로 진단에 참여할 수 있습니다.

Y형 폴리매스 인재 5대 핵심역량 진단결과 확인

① '어울림'에서 진단결과 보기

● 종합 프로파일 해석(핵심역량 전체)

핵심역량 정기진단 결과의 종합 프로파일은 학생종합정보시스템에서도 제공합니다.
(상시진단 결과는 '어울림'에서만 확인 가능)



핵심역량	수준	평균점수	백분위	의미
전체	다소 낮음	3.84	51.3	<ul style="list-style-type: none"> * 공감적 소통능력과 사회적 책무성 및 세계시민의식면에서 능력이 다소 부족하다. * 끊임없이 자신을 성찰하고 주어진 의무를 성실히 이행하며 타인을 배려하는 능력이 다소 부족하다. * 독창적인 아이디어를 양산하고 다양한 영역의 지식과 역량을 함양하고자 하는 능력과 논리적 사고능력이 다소 부족하다. * 주도적으로 삶의 방향을 설정하여 노력하며 팀원과의 소통과 화합을 촉진하여 이끌고 다양한 문화의 이해와 교류를 이루는 국제적 소양이 다소 부족하다. * 희망직종에서 요구되는 전문성을 개발하고 정보를 수집·분석하여 선별적으로 활용하며 효과적인 학습전략을 구사하는 능력이 다소 부족하다.

※ 5대 핵심역량 진단에 모두 참여한 후, 진단결과를 확인할 수 있습니다.

Y형 폴리매스 인재 5대 핵심역량 진단결과 확인

② 학생종합정보시스템(URP)에서 진단결과 보기

Y형 폴리매스인재 관리

- 자기주도적활동(학생경력 등록)
- Y마일리지조회
- Y형 폴리매스인재 내역조회

① 핵심역량진단결과조회

② 핵심역량진단프로파일

영남대학교 학생종합정보시스템(반응형) UNIVERSITY RESOURCE PLANNING

시범운영 안내 **핵심역량진단결과조회** 핵심역량진단프로파일

※ 학년도 및 학기 정보 선택 및 확인

년도	2022	학기	2
----	------	----	---

학번	성명	영문성명	성별
학년	생년월일	등록	
졸업최저학점	대학	학부(과)	전공
취득학점	학적상태	예정상태	최종변동
최종변동일자	입학구분		

■ 인증영역별결과

인증영역	나의 결과	단과대학 평균	학년 평균	전체 평균
이타적협업역량	3.77	3.94	3.87	3.93
화합적인성역량	4	3.96	3.92	4
융복합적창의역량	3.5	3.74	3.68	3.76
글로벌진취역량	3.75	3.79	3.71	3.76
실용적전문역량	4.17	3.78	3.76	3.77
평균	3.83	3.84	3.79	3.84

※ 학생종합정보시스템에 누적된 핵심역량 진단결과는 학년도별 정기진단 결과를 토대로 제공됩니다.

영남대학교 학생종합정보시스템(반응형) UNIVERSITY RESOURCE PLANNING

시범운영 안내 **핵심역량진단결과조회** **핵심역량진단프로파일**

핵심역량 진단 년도/학기

2022학년도 2학기

핵심역량진단 결과 프로파일 안내

- 영남대학교 홈페이지에 접속한 상태에서 이용 가능합니다.
- 조회할 년도/학기를 선택 후 '이동' 버튼을 클릭하세요.
- 본 결과는 이동할 홈페이지에서도 확인 가능합니다.

클릭 시
종합 프로파일
화면 제공

Y형 폴리매스 인재 인증제 홈페이지 안내

Y형 폴리매스 인재 인증제도에 관한 최신 정보를 얻을 수 있습니다.



<https://join.yu.ac.kr/yuedu/>

